

MAXPRO® NVR XE (Xpress Sürüm)

GİRİŞ SEVİYESİ AĞ VIDEO KAYIT CİHAZI (NVR)

Honeywell'e ait MAXPRO® NVR XE, IP video gözetleme sistemlerine giriş için ideal bir çözümdür. MAXPRO NVR XE, küçük kurulumlara güçlü ve yüksek çözünürlüklü bir IP kaydı ve güvenlik izleme sistemi sunmak için Honeywell'in HD kameralarından yararlanır. MAXPRO NVR XE, HD kalitesinde IP video görüntü kalitesi sunar, ancak analogdan IP'ye sorunsuz bir geçiş için kurulması ve çalıştırılması bir DVR kadar kolaydır.

MAXPRO NVR XE açık bir platformdur ve PSIA ve ONVIF standartları, gerçek zamanlı akış protokolü (RTSP) standardı ve yerel cihaz entegrasyonları destekli geniş üçüncü taraf cihaz entegrasyonlarını desteklemektedir. MAXPRO NVR XE, kullanımı kolay masaüstü istemciler ve mobil uygulamalar sağlar – MAXPRO® Mobile.

MAXPRO NVR XE, tüm gerekli yazılımları önceden yüklenmiş olarak gelir ve aynı zamanda, ileride sistem geliştikçe istendiği zaman 16'ya kadar kamera eklenebilmesini sağlayan 8 veya 16 kanal önlisansına sahiptir. Otomatik yapılandırma için kolay bir üç adımlık canlı videoya geçiş sihirbazıyla birlikte bu özellik, hiçbir BT uzmanlığı gerektirmeden, bir IP sisteminin kurulumunu hızlı ve etkili hale getirir. Basit ve mantıksal yapılandırma sayfaları, kurulumu kurulum tecrübesi olmayanlar için bile basit hale getirir.

MAXPRO NVR XE kullanıcı arayüzü, zengin özelliklere sahip bir kullanıcı deneyimi sunan MAXPRO VMS'yi temel almaktadır. Bu tanıdık arayüz, geniş bir Honeywell ürünleri yelpazesine kullanıcıya rahatlık sunan 'birini öğren, hepsini bil' konseptine olanak tanır.

MAXPRO NVR XE, yüksek çözünürlüklü formatlar da dahil olmak üzere, 16 IP kameraya kadar canlı izleme araması ve sistem yönetimi sağlarken eş zamanlı kaydı destekler. Çoklu MAXPRO NVR'ler, dağıtık bir mimari kullanılarak sistem genişlemesi için görevlendirilebilir ve birden fazla tesiste kullanılabilen MAXPRO® Viewer yazılımı veya MAXPRO® VMS kurumsal video yönetim sistemi ile entegre edilebilir.

MAXPRO NVR XE, ek bir iş istasyonuna ihtiyaç olmadan, ünitenin kendisinde video kaydı ve video görüntüleme veya alarm izleme türünde birden fazla eş zamanlı operasyonu destekleyen güçlü bir işlemci ve bellek teknolojisinden yararlanır ve aynı zamanda uzaktan izleme seçeneği sağlar. Son kullanıcılar canlı video izlerken eş zamanlı olarak araştırma da yapabilirler.

MAXPRO NVR XE aynı zamanda, giriş seviyesindeki müşterilerin işine yarayacak gelişmiş özellikler sunar. Honeywell'in patentli Video Surround özelliği, ilgilenilen nesnelere bitişik kameralar tarafından kapsanan alanlar arasında hareket ederken, nesnenin o sırada görüldüğü yerdeki panele sadece çift tıklatmak suretiyle ilgilenilen nesnelere izleme yeteneği sağlar. Güçlü önizleme araması ve film şeridi görünümü gibi özellikler, ilgilenilen sahneler için videoyu hızla araştırmaya olanak verir ve ardından hızlı dışarı verme yöntemi videoyu, Windows Media player ile oynatılabilen, kimliği doğrulanmış bir video klibine aktarır.

Pazar Fırsatları

Uygun maliyetli IP ağlarının sürekli gelişimi ve IP kameralar tarafından sunulan HD videoya olan talep, giriş seviyesinde IP gözetimi çözümlerine yönelik bir ihtiyaca neden olmaktadır. Bu durum, tümüyle IP baştan sona güvenlik sistemi kullanımına yönelik güçlü bir taleple sonuçlanmıştır. MAXPRO NVR XE, IP tabanlı sistemlere kolay bir giriş ve sağlık klinikleri, küçük ticari tesisler ve perakende sektörü, emlak yönetimi ve birçok başka uygulama dahil olmak üzere geniş bir uygulama yelpazesinin ihtiyaçlarına hitap edecek bir işlem gücü sağlar.



HD

MAXPRO® NVR XE (Xpress Sürüm)

Temel Avantajları

- Kurulumu ve çalıştırması bir DVR kadar basittir, BT uzmanlığı gerektirmez.
- HD kalitesinde video ile daha düşük güvenlik tehdidi.
- Hızlı kurulum – üç adımda canlı video.
- Lokal ekran – PC gerektirmez.
- PSIA, ONVIF, RTSP standartları ve yerel cihaz entegrasyonları için açık destek.
- Düşük kablo maliyeti – ortada kameradan üniteye giden kablo yoktur.



Biri..



İki..



3 adımda canlı video!

MAXPRO® NVR XE (Xpress Sürüm)

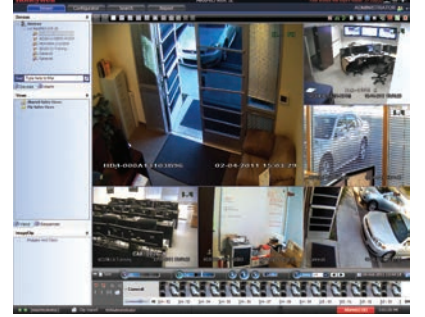
ÖZELLİKLER

Yazılım

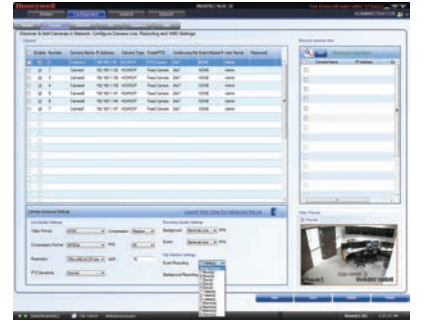
- MAXPRO NVR XE, tek bir arayüzde canlı ve kayıttan video izleme, yapılandırma ve sistem yönetimini içeren lokal veya uzaktan işlemler yapılmasına olanak tanır.
- Geniş cihaz entegrasyonları: Honeywell kameralar ve kodlayıcılar, PSIA ve ONVIF standartları, RTSP standardı ve yerel cihaz entegrasyonu destekli üçüncü taraf cihazları.
- MAXPRO Mobile uygulamalı mobil izleme istemcileri desteği.
- HD video izlemek ve sistem ayarlarını yapılandırmak için zengin özelliklere sahip, kullanıcı dostu Windows® 7 tabanlı arayüz.
- Sistemi, otomatik yapılandırma ve IP kameraların otomatik keşfi, kaydetme ve izleme yapılandırması ile kurulması için üç adımlı basit sihirbaz - hiçbir BT veya IP uzmanlığı gerektirmez.
- HD videoda çoklu zoom görüntü Örneği: HD kameraların bir görüntüsünde yazan kasaya yaklaşma, bu arada aynı zamanda HD kameraların uzaktan görüntüsünde kasiyeri izleme.
- Alarm videolarını farklı aşamalarda eş zamanlı olarak görüntüleyerek olayları ve alarmları inceleme yeteneği Her alarm için kullanıcılar alarm öncesinde, alarm sırasında ve alarm sonrasında çekilen videoyu görebilir ve aynı zamanda alarmı tetikleyen kameradan canlı video izleyebilir.
- Video kare hızını değiştirerek CPU kullanımını optimize eden sezgisel video oynatma motoru yoluyla zenginleştirilmiş video görüntüleme deneyimi.
- Honeywell'in patentli Video Surround özelliği, etrafı çevreleyen kameralar setiyle nesnelere izleme işlemini basitleştirir.
- My Salvos veya Shared Salvos altında çekimler oluşturma, kaydetme ve isimlendirme.
- Sabit kameralarda IP PTZ kontrolü ve dijital zoom.
- Tarih/saat, zaman akışı, zaman atlama, yer işaretleri, önizleme, film şeridi görünümü ve olaylara göre hızlı arama.
- .pdf, Crystal Reports, Excel veya Word'de dışarı aktarma ile olay geçmişi ve operatör günlüğü raporlama.
- Klipleri ve hareketsiz görüntüleri basit .wmv ve .bmp formatlarında çekme ve dışarı aktarma Kimlik doğrulama için dijital imzayla imzalanmış klipler.
- NVR ünitesine çoklu istemci bağlantısını destekler.
- Ayrı olay videosu ve genel kaydedilmiş video saklama süreleri.
- Kamerada, sistemde ve operatör olaylarında e-posta bildirimi.
- Windows ve lokal kullanıcıları destekleyen görev tabanlı operatör ayrıcalıkları.
- İşlemci üzerindeki stresi azaltmak için kamera tabanlı analiz ve G/Ç kullanımı.
- UltraKey Plus ve UltraKey Lite ile Ethernet üzerinden klavye kontrolü.
- Lokal ve çoklu dil desteği.
- MAXPRO Viewer ile birden fazla tesiste kullanılabilme desteği.
- MAXPRO VMS ile entegrasyon.
- WIN-PAK® ve Pro-Watch® Erişim Kontrol Sistemleri ile entegrasyon.

Donanım

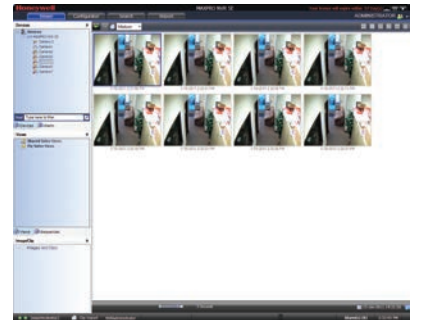
- Her ünite, 16 kamera ve 240 fps @ 4CIF veya 80 fps 720p HD de monitöre kadar kaydeder.
- Lokal monitör için VGA çıkışı içererek izleme ve yapılandırma arayüzüne erişim sağlar.
- NVR lokal monitöründe aynı anda 16 kameraların görüntülenmesini destekler.
- 1 TB'lık dahili depolama kapasitesi – Video sınıfı HDD.
- Kanıt kliplerini yazmak için DVD R/W sürücü.
- Küçük mekanlara uygun küçük masaüstü tipi kaplama alanı.



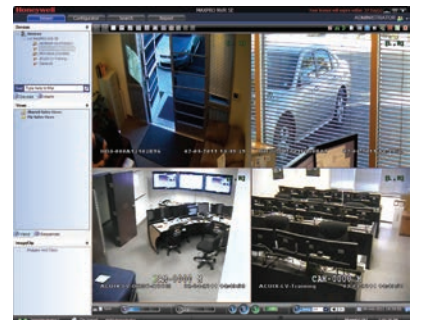
6 Parça



Olay Kaydı



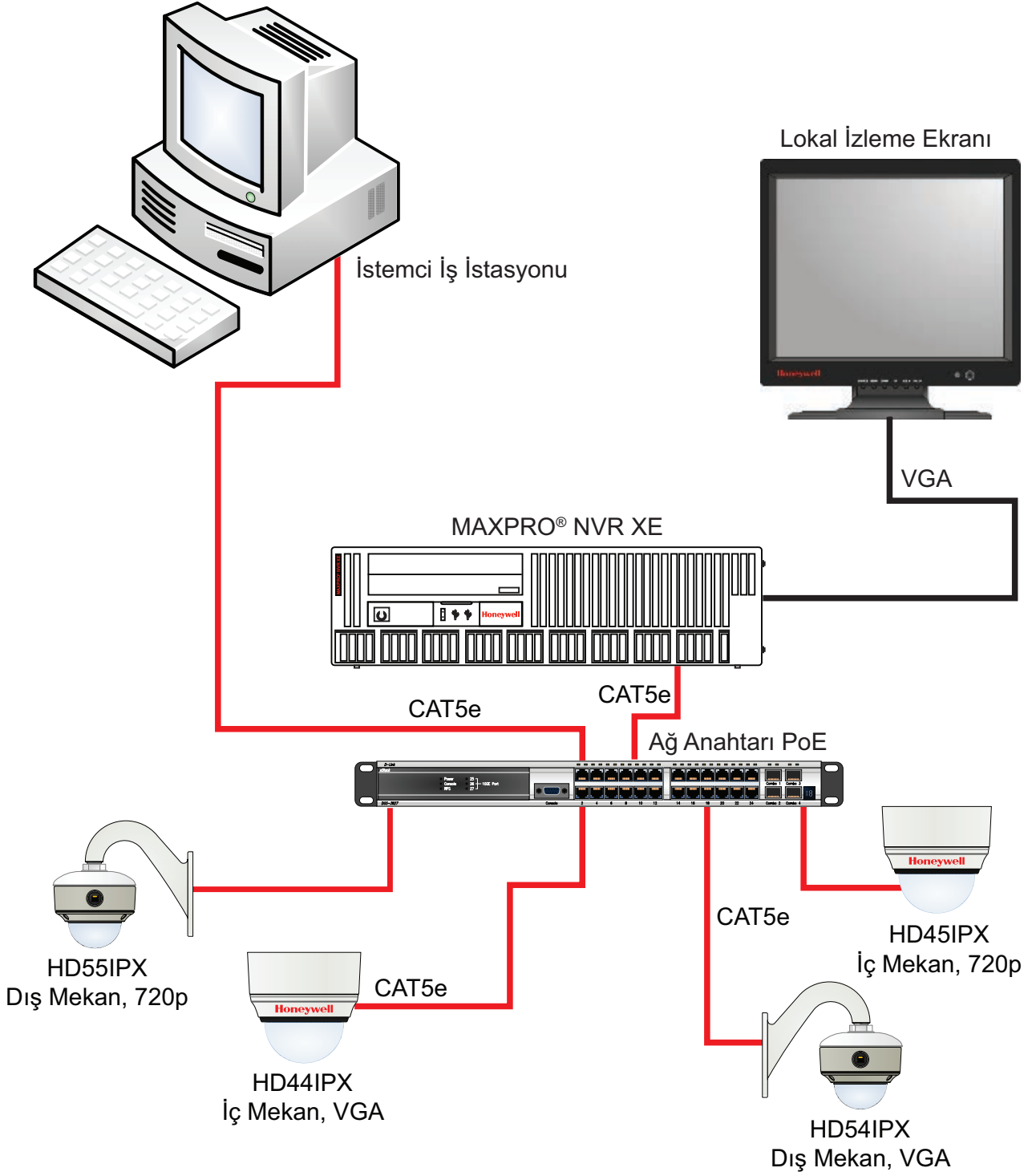
Önizleme



4 Parça

MAXPRO® NVR XE (Xpress Sürüm)

SİSTEM ŞEMASI



MAXPRO® NVR XE (Xpress Sürüm)

TEKNİK ÖZELLİKLER

Çalışma	
MAXPRO NVR XE Yazılım	
Veritabanı	Microsoft SQL Express 2008
İşletim sistemi	Windows Gömülü Standart 7, 32 bit
Desteklenen görüntü sıkıştırılmaları	MPEG-4, H.264
Desteklenen Honeywell IP kameraları	Performans Serisi IP, EQUIP® Serisi kameraları destekler (yüksek çözünürlük dahil). Şu adrese başvurun: www.honeywellsecurity.com/hota
Desteklenen üçüncü taraf IP kameraları	Bu cihazın entegre edildiği uyumlu ürünlerin kapsamlı bir listesi için Honeywell Open Technology Alliance'a başvurun. www.honeywellsecurity.com/hota
Maksimum istemci bağlantısı sayısı	Her ünite için 10
Salvo yerleşim düzenleri	Tam ekran, 2x2, 1x5, 3x3, 2x8, 1x12, 4x4
Her kamera için resim kontrolleri	Keskinlik, bulanıklık, parlaklık, kontrast, renk tonu, doygunluk, en boy oranının korunması, uzatılmış, orijinal boyut ve ayna görüntüsü
OSD	Gizli metin seçeneği
Her kamera için kayıttan yürütme kontrolleri	FWD/REV Yürütme x(1, 2, 4, 8, 16) Yavaş FWD/REV Yürütme x (1/2, 1/4, 1/8)
Arama türleri	Saat/tarih zaman akışı, zaman atlama FWD/REV, yer işaretleri, önizleme, film şeridi ve olay arama
Kayıt planı	Sabit ve olay tabanlı, H/M/D ile tatil ve hariç tutulan günler ile
Her kamera için kayıt yöntemleri	Sabit, olay tabanlı ve kullanıcı tarafından etkinleştirilen
Her kamera için çalışma sırasında ayar	Sıkıştırma formatı, çözünürlük ve kare hızı
Her kamera için kayıt ayarları	Canlı veya azaltılmış kare hızı için aynı
Klip formatı	Windows media player ile yürütülebilen kimlik doğrulama için dijital sertifikalı WMV
Video klip kimlik doğrulaması	Dijital imza, sağlanan doğrulama aracı
Hareket algılama yerleşimi	Kameraya tabanlı
Olay kaydı	Olay süresi öncesi ve sonrası ayar
Operatör raporlama	Kullanıcı, yapılandırıcı, oturum ve izleyici başına
Olay raporu	Kamera veya kayıt cihazı olayları başına
Operators	10

Fonctionnement	
Matériel MAXPRO NVR XE	
İşlemci	Intel® Pentium™ Double cœur E5300
Bellek	4 GB
Güç kaynağı	Tekli 300W %88 Verimli PSU; Enerji Yıldızı 5.0 uyumlu, Aktif PFC
Depolama kapasiteleri	1 TB
Optik	16X DVD-RW
Ağ	Tekli 1 Gigabit Ethernet
Fare ve klavye	USB
Arka Panel Bağlantıları	
USB	2 Ön USB 2.0 portu 4 Arka USB 2.0 portu
Ağ	RJ45
Ses	1 Hat girişi/Mikrofon 1 Hat çıkışı
Monitör çıkışı	1 VGA
Elektriksel	
Giriş gerilimi	100-240 VAC, 60/50 Hz
Çalışma gerilimi	110/220 VAC, 60/50 Hz
Güç tüketimi	300 W
Mekanik	
Yapının cilası	Kasa: Fırçalanmış çelik Kasa: Mat siyah boya
Boyutlar (g x y x d)	396,5 mm x 109,3 mm x 349,1 mm
Ağırlık	15 kg'lık taban, modele göre değişir
Çevresel	
Çalışma Sıcaklığı	10°C ila 45°C
Saklama Sıcaklığı	-40°C ila 60°C
Bağıl Nem	%20 ila %80 (yoğunlaşmayan)
Düzenleyici	
Emisyonlar	FCC: Bölüm 15, Sınıf B
Bağılılık	EN55024
Emniyet	UL/CSA 60950-1

Kayıt ve İzleme Performansı

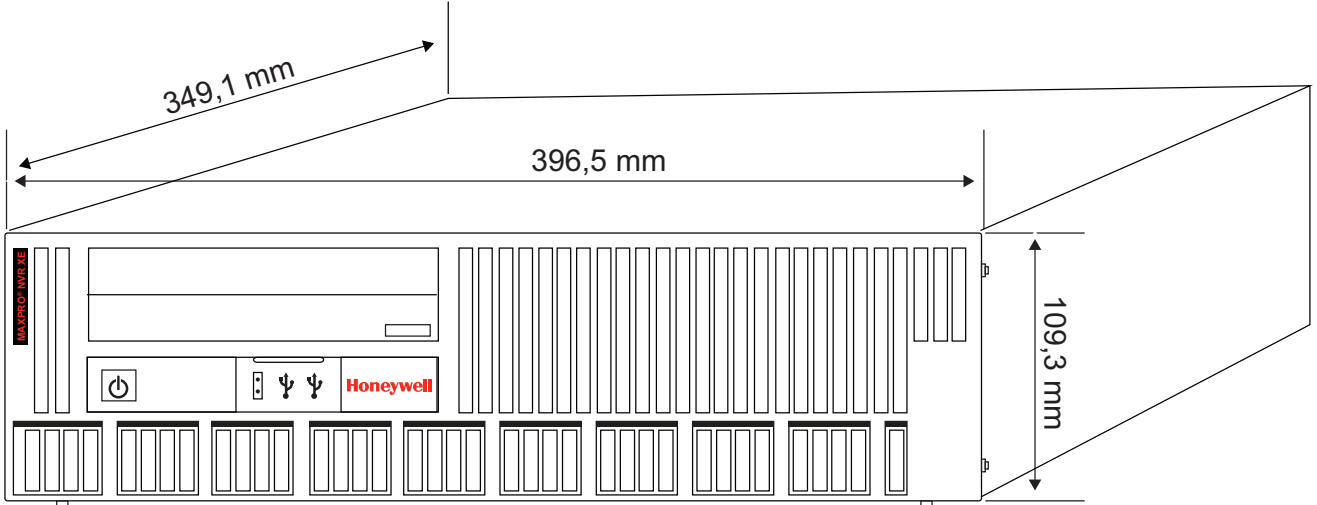
4CIF'de 240 fps veya 720p HD'de 80 fps

MAXPRO® NVR XE (Xpress Sürüm)

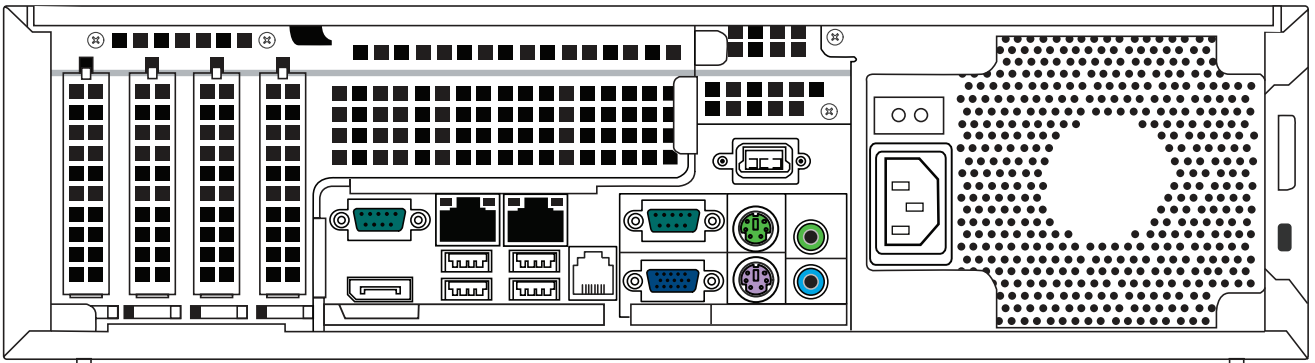
MAXPRO NVR Sadece İstemci İş İstasyonu—Minimum Spesifikasyonlar	
İşlemci	Intel® Core™ 2 Duo İşlemci E6750 2.66 GHz veya Quad Core Intel® Xeon® E5405 2.0 GHz
Sistem Belleği (RAM)	Minimum 4 GB veya Daha Yüksek
İşletim Sistemi ve Uygulama – Sabit Disk Sürücüsü veya Partition	Minimum 100 GB Partition sürücü veya ayrı sabit disk
Grafik Bağdaştırıcı	256MB veya daha yüksek Ekran Kartı, Çift Monitör için – DirectX 9 Uyumlu
Ağ Arayüzü	Minimum – 1 Gigabit ağ arayüzü kartı
Optik Sürücü	DVD-RW
Monitör Çözünürlüğü	Video çözünürlüğü 1280x1024 piksel, 32 bit
Klavye/Mouse	102 tuşlu klavye ve mouse
İşletim Sistemi Seçenekleri	Microsoft® Windows 7 Professional (32-bit ve 64-bit), Microsoft® Windows Server 2008 R2

BOYUTLAR

Önden Görünüm



Arkadan Görünüm



MAXPRO® NVR XE (Xpress Sürüm)

COMMANDE

MAXPRO NVR XE Siparişi Verme	
HNM8XE1T0X	MAXPRO NVR XE 8 Kanal, NVR, Lokal İzleme Ekranı, 1 TB, DVD-RW, GIG Ethernet, PSIA Uyumlu
HNM16XE1T0X	MAXPRO NVR XE 16 Kanal, NVR, Lokal İzleme Ekranı, 1 TB, DVD-RW, GIG Ethernet, PSIA Uyumlu
Önerilen Giriş Seviyesinde Kameralar: Performans Serisi IP Kameraları	
HD44IPX	İç mekan IP dome kamera, VGA, SDN
HD45IPX	İç mekan IP dome kamera, 720p HD, SDN
HD54IPX	Hasara dayanıklı IP dome kamera, VGA, SDN
HD55IPX	Hasara dayanıklı IP dome kamera, 720p HD, SDN

NOT: Honeywell, bildirimde bulunmaksızın, ürün tasarımı veya teknik özelliklerinde değişiklik yapma hakkını saklı tutar.

Ek bilgi için,

lutfen www.honeywell.com/security/me

Honeywell Security Group

LOB Building 08, Office 199

P.O.Box 18530, Jebel Ali

Dubai

United Arab Emirates (UAE)

Tel: +971-4-8073200

www.honeywell.com

HVS-NVRXE-02-TR(0512)DS-C
Mayıs 2012
© 2012 Honeywell International Inc.

Honeywell